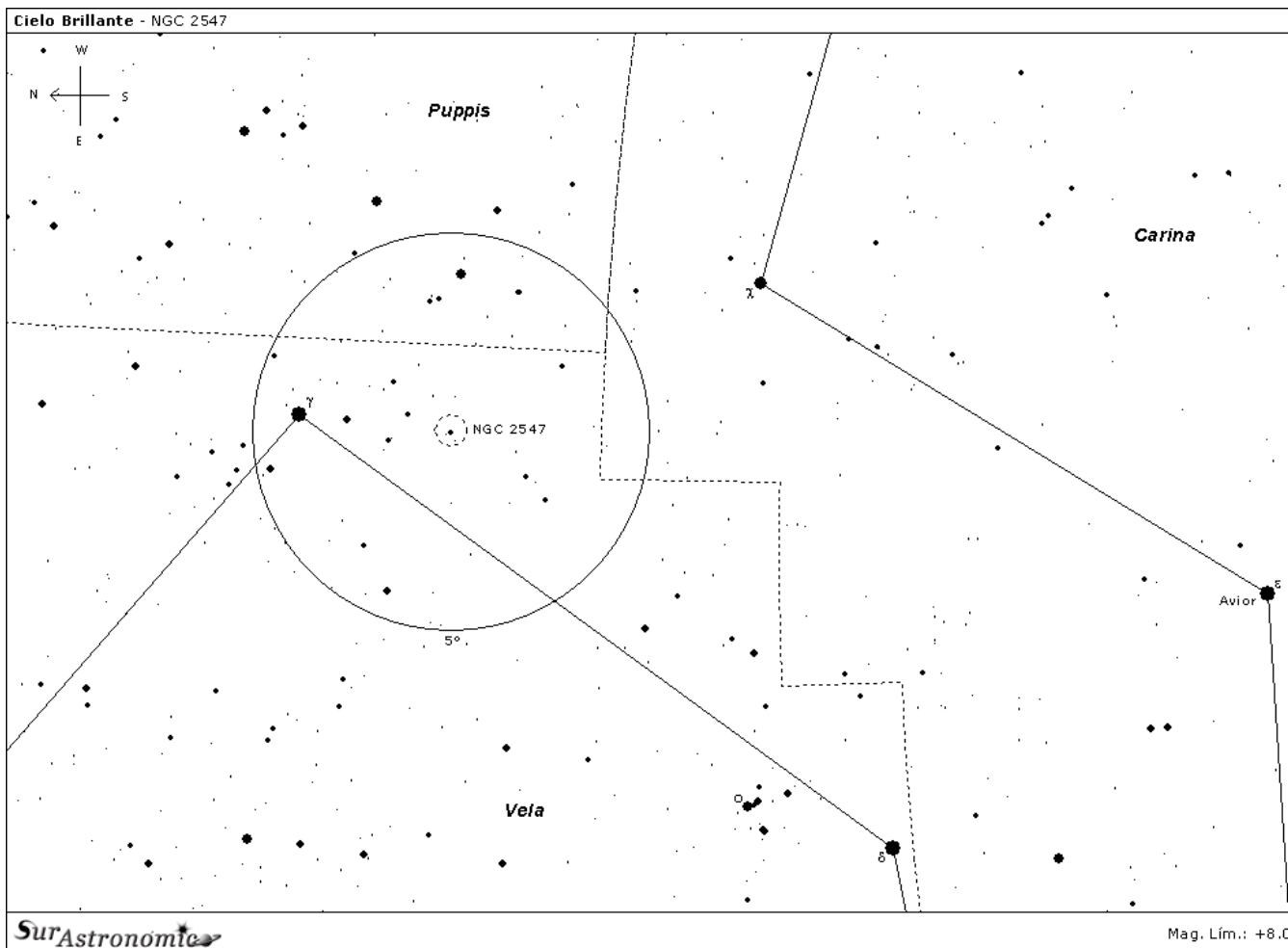


NGC 2547

Cielo profundo para binoculares y pequeños telescopios • Enzo De Bernardini - 01.2011

Constelación	Vela (Vel)
Época	Verano Austral



NGC 2547 es un cúmulo abierto descubierto por Abbe Lacaille entre 1751 y 1752 desde Sudáfrica, ubicado en la constelación de Vela y en las cercanías de la estrella variable (tipo WR) gamma (γ) Velorum (mag. media 1.66, índice de color B-V = -0.24), un sistema múltiple de 8 componentes, 5 de ellas físicas. Con binoculares puede resolverse con facilidad una de las brillantes compañeras (mag. 4.26) a 41.2" de separación. Se encuentra a unos 1960 años luz de distancia y posee una magnitud integrada de 4.7.

El objeto es sencillo de localizar. Detectable a simple vista desde sitios oscuros como una zona de brillo perdido, puede ubicarse extendiendo el eje menor de la *Falsa Cruz* (iota Carinae y delta Velorum) hasta gamma Velorum. Utilizando un par de binoculares lo encontraremos en el mismo campo visual y a 2° al sur de gamma. Se destacan 4 estrellas principales, una de ellas especialmente brillante y localizada hacia el centro del cúmulo (HD 68478, mag. 6.5) Se contabilizan alrededor de una docena de componentes de menor brillo en un área de unos 0.5° de diámetro. Las estrellas componentes aparecen de color blanco-azulado. El objeto se encuentra inmerso en una zona de rica población de estrellas de brillos variados.

El cúmulo posee una débil nebulosa de reflexión, pero los reportes indican que no es detectable visualmente, aún utilizando telescopios de gran apertura.

El texto de esta publicación es propiedad de los autores. Está permitido su uso, impresión y libre distribución para fines personales y educativos, no comerciales. No se permite su copia parcial o total en ningún medio impreso o electrónico sin la previa autorización explícita de los autores. Formulario de contacto disponible en http://www.surastronomico.com/cielo_brillante.htm